

Латексные принтеры серии Ricoh Pro™ L5100

Новая серия латексных
широкоформатных принтеров Ricoh.
Создана для развития вашего бизнеса



Pro™
L5130

41,4
м²/ч

Полноцветная
печать

Pro™
L5160

46,7
м²/ч

Полноцветная
печать



Pro™ L5130
Pro™ L5160
Чернила
AR

Новый уровень универсальности и производительности

Новое поколение принтеров Ricoh Pro L5130/L5160 предлагает уникальное сочетание универсальности применения, удобства использования и исключительно высокой производительности для развития вашего бизнеса.

Новые принтеры печатают еще быстрее и с лучшим качеством, чем когда-либо раньше. Это обеспечивается благодаря трем новейшим печатающим головкам, расположенным в три ряда параллельно друг другу, улучшенной технологией струйной печати, а также почти мгновенно высыхающим латексным чернилам. Благодаря этому не только повышается производительность, но и предоставляется возможность печатать на более широком диапазоне носителей по сравнению с сольвентными принтерами.

Прочие инновации включают в себя систему автоматической чистки и возможности удобной эксплуатации для обеспечения минимума простоев.

Принтеры Ricoh Pro L5130/5160 прекрасно справляются с большинством задач как по интерьерной, так и по наружной печати, что сможет существенно расширить ваш бизнес и дать ему необходимый рост.



Высокоскоростная печать и минимум простоев



Второе поколение латексных AR-чернил Ricoh

Наши собственные передовые быстро высыхающие латексные чернила дают вам возможность достичь превосходной производительности. Воспользуйтесь преимуществами высокоскоростной 4-цветной печати со скоростями до 46,7 м²/ч и 25 м²/ч для интерьерной печати.



Универсальность носителей

Новые промышленные высокоскоростные печатающие головки Ricoh, новые латексные чернила и улучшенная технология струйной печати предоставляют не только превосходное качество изображений, но и возможность печатать как на непрозрачных, так и на прозрачных материалах.



Удобство использования и повышенная производительность

От интуитивно понятной сенсорной панели и дистанционного управления до датчика автоматической настройки и системы автоматической чистки, компания Ricoh ввела совершенно новую технологию для несравненной легкости использования и минимизации простоев.

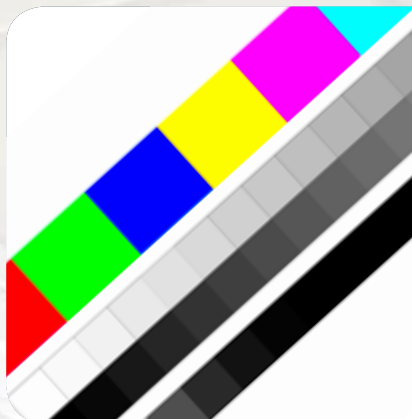


Более широкие применения

Допуская максимальную ширину носителей равной 1371 мм и 1625 мм, принтеры Ricoh Pro L5130/L5160 могут справляться с широкоформатной печатью для самых разных применений: от крупномасштабного наружного постера и рекламы на зданиях до магазинных вывесок и печати картин, позволяя вам расширить свой портфель предложений.

ARIEL

Новая технология для производительности, качества и прибыли



Автоматический контроль качества печати

Благодаря встроенному датчику принтер автоматически контролирует качество печати, сравнивая его с эталонным отпечатком, также проверяет состояние дюз печатающих головок, производит контроль цвета, подачи материала и точность попадания капли, и, при необходимости, осуществляет коррекцию и подстройку принтера.

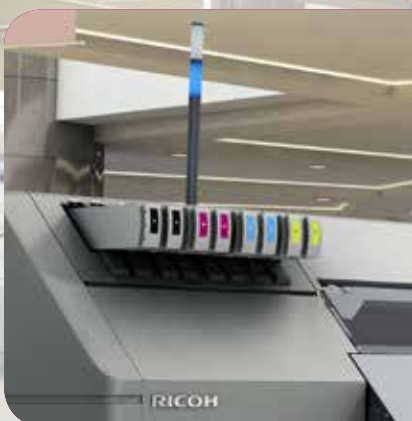
Новое интуитивно понятное управление

- Новая 4,3-дюймовая сенсорная панель управления
- Наклон до 90 градусов
- Обеспечивает более легкое использование и помогает повысить производительность
- Вы постоянно осведомлены о состоянии машины



Мониторинг и контроль устройства

- Новая внутренняя светодиодная подсветка позволяет вам следить за качеством изображений и дополнительно контролировать качество печати, не прибегая к вынужденным перерывам в работе
- Новая опция "Сигнальная лампа" издали предупреждает операторов о любых проблемах с печатью
- Онлайн интерфейс Web Image Monitor дает вам возможность проверять состояние всех принтеров одновременно на объединенном главном экране в целях более легкого управления



Улучшите свою печать

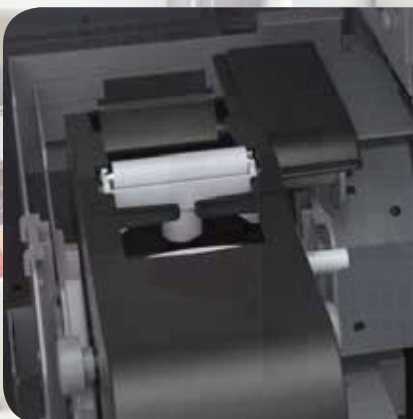


Передовое качество изображения

- Собственная технология струйной печати Ricoh обеспечивает максимальное разрешение 1200dpi x 1200dpi
- Высокая производительность обеспечивается 1280 дюзами на каждую печатающую головку
- Максимальная скорость печати наружной графики 46,7 м²/ч, а интерьерной 25 м²/ч

Белые чернила и высокая плотность черных чернил

- Возможность печати белыми чернилами в дополнении к стандартной палитре CMYK приводит к более насыщенным цветам и расширяет диапазон применений
- Метод 3-слойной печати, когда белые чернила печатаются между цветными, позволяет видеть изображение с обеих сторон, хотя печатается оно на одной стороне
- Повышенная плотность черных чернил делает детали более четкими и яркими, а улучшенная гляцевость создает более насыщенные и натуральные цвета



Автоматическое обслуживание

- Новая система автоматической чистки избавляет от регулярного технического обслуживания
- Поддерживает в чистоте дюзы печатающих головок минимизируя время простоя
- Чистящий картридж обслуживает каждую печатающую головку автоматически

Надежность и эффективность день за днем

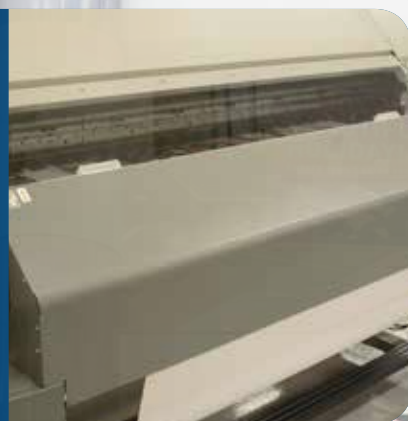


Улучшенная головка и технология струйной печати

- Три промышленных печатающие головки Ricoh Gen5 "MH5421" и новейшая технология латексных AR-чернил Ricoh обеспечивают превосходное качество изображений и надежность
- Технология Multi Jetting обеспечивает три размера капли одновременно
- Несколько размеров капель чернил с минимальным объемом 5 пл для достижения максимальной производительности на выбранном носителе

Мгновенное высыхание повышает эффективность

- Новые латексные чернила Ricoh дают немедленную фиксацию и закрепление
- Инфракрасный сушиющий нагреватель высушивает чернила после печати, так что операторы могут сразу же переходить постпечатной обработке
- На высыхание не тратится время, что ускоряет рабочий процесс



Легкая загрузка материала

- Рулонное устройство может сдвигаться на 250 мм, облегчая загрузку носителей
- Дает возможность работать с более тяжелыми материалами
- Функция обрезки материала дает возможность автоматически обрезать материал после печати задания и быстро переходить к следующему процессу

* Отдельные носители нельзя резать с помощью этой функции.

Экологичность



Низкая температура печати

- Низкое энергопотребление
- Возможность закрепления чернил при температуре 60 С для разнообразных теплочувствительных материалов
- Подходит не только для пленочных носителей, но и для бумаги с покрытием, ПЭТ, брезента, ПВХ, полиэстера, хлопка, обоев и прозрачного винила

Экологичность

- Отсутствие запаха и летучих органических соединений - не нужно дополнительной вентиляции, что заметно упрощает установку и эксплуатацию Ricoh Pro L5130/L5160
- Меньшее потребление чернил - автоматическая система заполнения чернилами (в 4-цветном режиме) для непрерывной печати больших тиражей
- Можно использовать восемь чернильных картриджей



Золотой сертификат Greenguard

Латексные чернила для Ricoh Pro L5130/L5160 отмечены сертификатами Greenguard Gold. Это означает, что продукт удовлетворяет самым строгим стандартам по минимальному выделению химически вредных веществ, что позволяет улучшить качество воздуха в среде, где используются продукты.

Превосходная универсальность



Интерьерная реклама, POS / POP

Рекламные плакаты, материалы и объявления, встроенные и мобильные стенды, оконная графика.

Бумага с покрытием и без покрытия, пленка, самоклеющаяся бумага, винил и текстиль.

Наружное применение

Баннеры, рекламные щиты, реклама на зданиях, флаги, уличные баннеры и графика на транспорте.

Пленка, брезент, синтетическая бумага, ПЭТ пленка, самоклеющийся винил и ткани.



Графика для выставок и мероприятий

Напольная графика, световые короба, подвесные баннеры и графическое оформление стендов.

Бумага, синтетическая пленка, самоклеющийся винил и ткани.

Графика на транспорте

Обертки, боковые панели, оконные наклейки, логотипы
Самоклеющийся винил и пленки.



Изображения, привлекающие внимание



Вывески и указатели

Двусторонние знаки, информационные табло, световые короба, персонализированные знаки, навигационные указатели и наклейки на окна.

Бумага с покрытием и без покрытия, ткань, пленка и самоклеющийся винил.

Печать фотографий и картин

Дизайнерская печать, печать картин и репродукций.

Бумага с покрытием и без покрытия, пленка, самоклеющийся винил и текстиль.



Внутренний декор

Настенное покрытие и украшение интерьера.

Текстиль, бумага, пленка, обои и самоклеющийся винил.



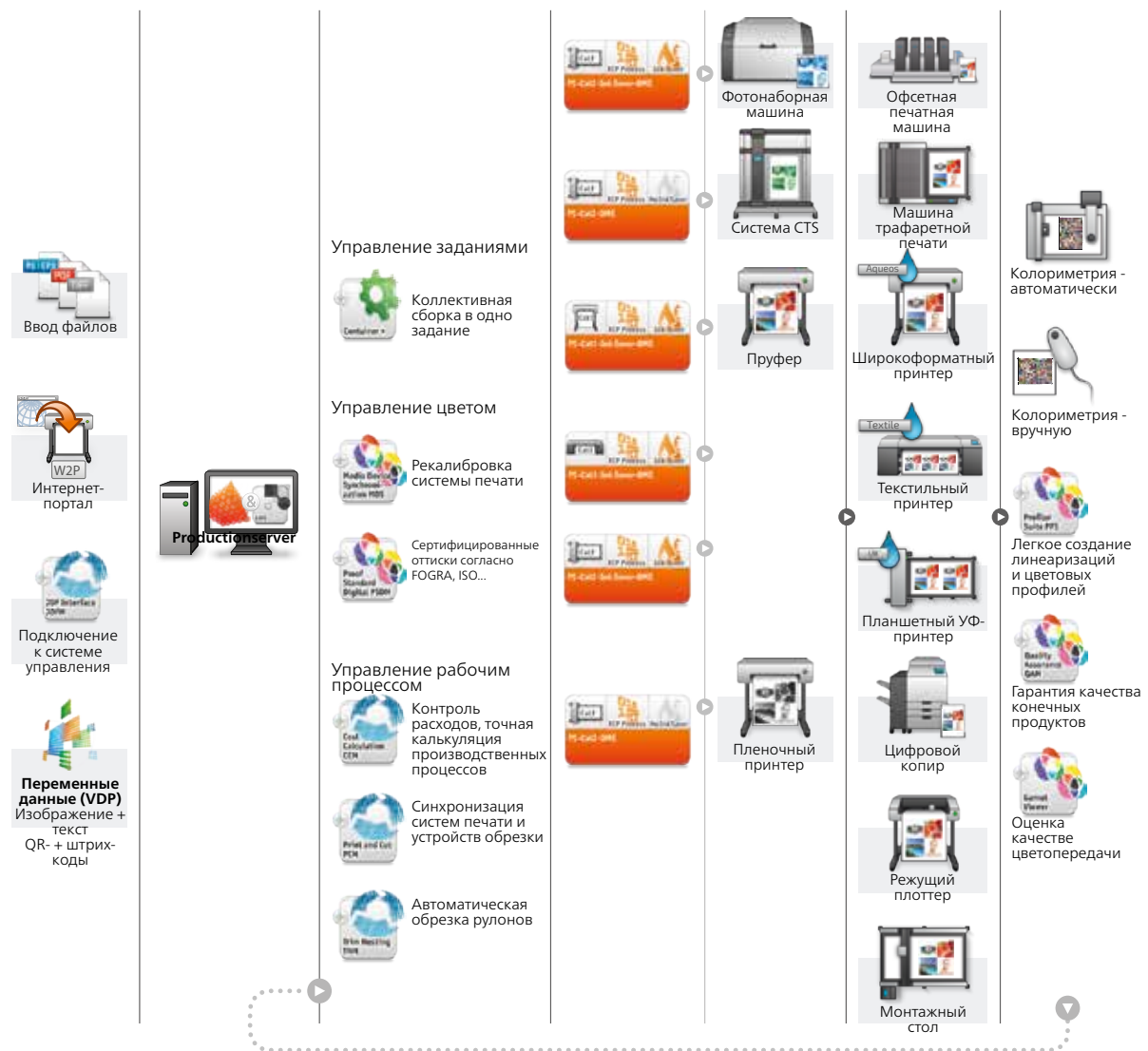
Наклейки и гибкая упаковка

Пищевые продукты, вино, напитки, фармацевтические препараты, косметика и товары для дома.

Бумага, синтетическая бумага и ПЭТ пленка.



Решения для управления цветом и рабочим процессом



Решения, разработанные для требовательных сред:

ColorGATE Productionserver предлагает проверенное решение для управления цветом и рабочим процессом, которое дает вам возможность быстро и точно удовлетворять потребности ваших клиентов, достигая при этом высокого качества цветной печати на разнообразных носителях для широкого круга широкоформатных применений.

Productionserver использует новейшую технологию  Print Engine (APPE), позволяя вам без компромиссов обращаться самыми последними стандартами, возможностями и форматами PDF.

Модульная архитектура и масштабируемость под рост бизнеса:

Программное обеспечение ColorGATE для работы с растровой графикой основано на масштабируемой модульной архитектуре, позволяющей вам расширять свое решение и добавлять дополнительные модули, чтобы отвечать собственным производственным требованиям по мере адаптации и роста вашего бизнеса.

Можно добавить дополнительные драйверы и использовать механизм печати APPE, чтобы множество устройств могли управляться с единого центрального сервера ColorGATE, что дает вам возможность управлять парком разнородных устройств в рамках единого решения.

Настройка под ваши требования:

Доступные опции включают в себя расчет затрат, экономию чернил, инструменты профилирования ICC (для правильной настройки цветопередачи для разных носителей), а также модуль печати и обрезки для подключения режущих плоттеров.

Для получения полного списка доступных улучшений и опций обращайтесь к своему местному представителю Ricoh.

Все слагаемые успеха



- 1 Конфигурация чернильных картриджей (600 мл или 1200 мл)
- 2 Сигнальная лампа
- 3 Внутренняя светодиодная подсветка для дополнительного контроля качества печати
- 4 Система автоматической чистки
- 5 Новая 4,3-дюймовая сенсорная панель управления

- 6 Система нагрева и сушки ИК-излучением
- 7 Емкость для отработанных чернил
- 8 Держатели рулонов и натяжные устройства.
- 9 Блок для 1 рулона
- 10 Обрезка материала

Ricoh Pro L5130/L5160

ОСНОВНЫЕ ХАРАКТЕРИСТИКИ

ОБЩИЕ

Тип чернил:	стойкие латексные AR (Aqua Resin) Ricoh V.2
Тип головки:	высокоскоростная пьезоэлектрическая износостойкая Ricoh GEN5 (MH5421)
Скорость печати:	Pro L5160: 4-цветный режим. 6 проходов: супер-черновик 46,7 м ² /ч 8 проходов: черновик 32,5 м ² /ч 12 проходов: высокая скорость 25,0 м ² /ч 16 проходов: стандарт 15,4 м ² /ч 32 прохода: высокое качество 8,7 м ² /ч Pro L5160: 4-цветный режим + белый. 6 проходов: супер-черновик 24,9 м ² /ч 8 проходов: черновик 18,9 м ² /ч 12 проходов: высокая скорость 12,9 м ² /ч 16 проходов: стандарт 8,7 м ² /ч 32 прохода: высокое качество 4,1 м ² /ч Pro L5130: 4-цветный режим. 6 проходов: супер-черновик 41,4 м ² /ч 8 проходов: черновик 28,9 м ² /ч 12 проходов: высокая скорость 22,3 м ² /ч 16 проходов: стандарт 13,8 м ² /ч 32 прохода: высокое качество 7,8 м ² /ч Pro L5130: 4-цветный режим + белый. 6 проходов: супер-черновик 22,2 м ² /ч 8 проходов: черновик 16,9 м ² /ч 12 проходов: высокая скорость 11,6 м ² /ч 16 проходов: стандарт 7,8 м ² /ч 32 прохода: высокое качество 3,7 м ² /ч
Разрешение:	450dpi, 600dpi, 900dpi, 1200dpi
Размеры (Ш × Г × В)	Pro L5130: 3050 × 1000 × 1500 мм Pro L5160: 3300 × 1000 × 1500 мм
Вес:	Pro L5130: менее 360 кг Pro L5160: менее 380 кг
Электропитание:	220–240 В пер. тока, 16 А, 50/60 Гц × 2 линии
Потребляемая мощность:	менее 6000 Вт Сон: менее 5,35 Вт Выкл.: менее 0,5 Вт
Интерфейс:	Ethernet (100BASE-TX/1000BASE-T)
Панель управления:	4,3-дюймовая iWVGA (цветная сенсорная панель + аппаратные клавиши) Пользовательские языки: японский, английский, немецкий, французский, итальянский, испанский, датский, португальский (европейский), русский, корейский

КОМПЛЕКТ ЧЕРНИЛ

Варианты комплекта чернил:	4-цветный режим (СМΥК) 5-цветный режим (СМΥК+В)
Размер капли:	5 пл
Запас чернил:	4-цветный: СМΥК 600 или 1200 мл (2 картриджа на каждый цвет) 4-цветный: СМΥК 600 или 1200 мл (1 картридж на каждый цвет 4 картриджа для белого)
Типы емкости для чернил:	обычный картридж на 600 мл картридж большой емкости на 1200 мл

НОСИТЕЛИ

Поддерживаемые носители:	широкий диапазон поддерживаемых носителей, включая тонкую бумагу с покрытием, синтетическую бумагу, ПЭТ, брезент, водостойкий ПВХ, пленку для тонировки стекол, полиэстер, парусину и хлопок.
Время закрепления:	быстрое закрепление в целях вторичной обработки, такой как ламинирование, благодаря встроенной системе нагрева и сушки ИК-излучением.
Метод закрепления:	3-этапный (перед-во время печати-после) нагреватель + ИК-нагреватель
Максимальная ширина бумаги:	Pro L5130: 1361 мм Pro L5160: 1615 мм
Максимальная ширина носителя:	Pro L5130: 1371 мм Pro L5160: 1625 мм Минимум 297 мм
Вес носителя:	55 кг или меньше
Длина подачи носителя:	Не более 300 м
Внешний диаметр рулона:	Не более 250 мм
Внутренний диаметр рулона:	3 или 2 дюйма
Регулировка высоты головки:	1,8 мм (по умолчанию), 2,3 мм, 2,8 мм, 3,8 мм
Настройки полей:	По умолчанию: 15 мм с каждой стороны Мин.: 5 мм с каждой стороны

СИСТЕМНЫЕ ТРЕБОВАНИЯ К ПК

Операционные системы 64-разрядн. рекомендуется	Microsoft Windows 7 (Professional, Enterprise, Ultimate) Microsoft Windows 8 (Pro, Enterprise) Microsoft Windows 10 (Pro, Enterprise) Microsoft Windows Server 2008 R2 Microsoft Windows Server 2012 Microsoft Windows Server 2016 (Apple Mac OS X 10.5.2 или выше с Parallels Desktop 4.0 или выше для Mac)
Минимальные аппаратные требования:	ЦП: двухъядерный 2 ГГц или выше ОЗУ: ≥4 ГБ Место на диске: 10 ГБ Жесткий диск > 500 ГБ Разрешение экрана: 1280 × 1024
Рекомендуется для использования одним принтером:	ЦП: Intel i5 / Двухъядерный AMD 2 ГГц+ ОЗУ: ≥8 ГБ Место на диске: 40 ГБ Разрешение экрана: 1280 × 1024
Рекомендуется для использования несколькими принтерами:	ЦП: Intel i7 / AMD Ryzen 5/7 3 ГГц+ ОЗУ: ≥16 ГБ Место на диске: 80 ГБ, твердотельный диск Разрешение экрана: 1280 × 1024
Установка и работа:	USB порт, DVD-накопитель, сетевой адаптер, TCP/IP необходим для сетевого доступа
Интерфейсы:	Параллельный, Ethernet, TCP/IP, USB, последовательный, FireWire, TWAIN

ОБРАБОТКА РАСТРОВЫХ ИЗОБРАЖЕНИЙ И ПЕЧАТЬ

ColorGATE Productionserver (PS) (профессиональное управление цветом в комплекте с основным модулем)	
Характеристики:	Модульные компоненты высокого качества Оптимальная цветопередача Стабильное воспроизводство в любое время Максимальная производительность Интуитивно понятное управление, удобный интерфейс Использование самого последнего механизма печати Adobe PDF

ЭКОЛОГИЧЕСКИЕ ПОКАЗАТЕЛИ

Экологичность:	Новые стойкие (латексные) чернила V.2 содержат очень мало летучих органических соединений и не имеют запаха, благодаря чему не требуется вентиляция.
----------------	--

